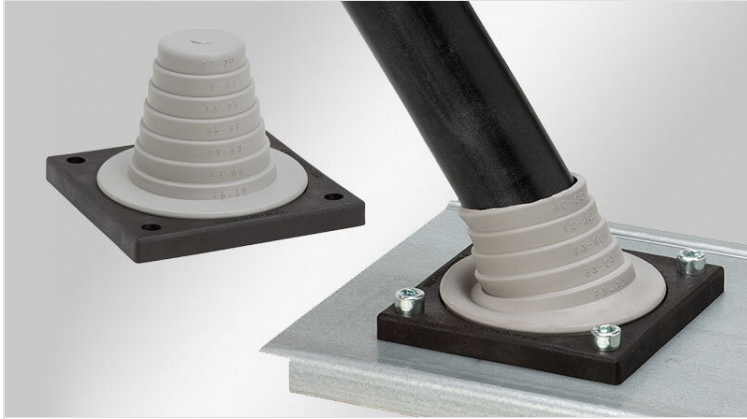


KEL-JUMBO flex 塔形电缆引入底板

用于直径达68 mm的单根电缆 / IP54 / UL type 12



KEL-JUMBO flex是一种灵活的电缆引入底板，用于直径范围在27-68 mm的标准电缆。

它们是将电源电缆布线到开关柜中的理想选择。

建议使用扎带固定以提供更高的应力释放。

切割KEL-JUMBO flex穿芯以穿过电缆：切割的圆形面积比电缆直径少25%。相应的直径标记在穿芯上。

IP54

UL TYPE
12

C_{RU} US

RIWA

HL3
EN 45545-2

EN 61373

ECOLAB
certified

UV
ISO 4892-2A

RoHS
compliant

REACH
COMPLIANCE

Made in
Germany

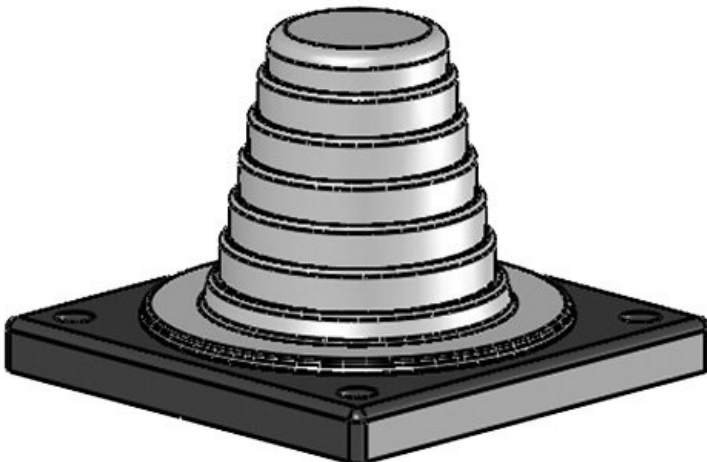
规格

IP防护等级 (EN 60529)	IP54
UL Type (UL 50E)	UL Type 12
材料	合成橡胶 底座: 聚酰胺
阻燃等级	UL94-V0, 自熄灭
温度	-40 C° 到 100 C°
属性	无卤, 无硅
安装形式	用螺钉固定

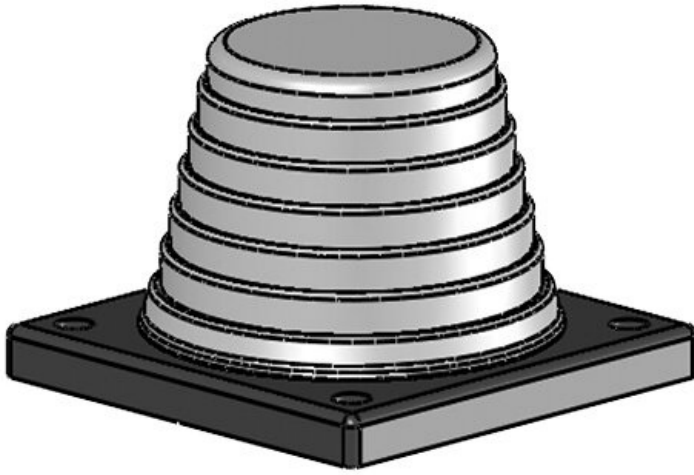
产品优势

- 可以多角度安装坚硬的电缆
- 很小的安装尺寸(88 × 88 mm)

产品类型和尺寸



订货号	42614	宽度	88 mm
EAN	4251269309	高度	62 mm
	021	安装高度	62 mm
包装单位	1	圆形开孔尺寸	57,6 mm
电缆的数量	1	螺钉孔的数量	4
电缆的最大直径	48 mm	螺钉的直径	6,9 mm
颜色	灰色 (类似RAL 7035)	对于电缆直径	27 - 48 mm
长度	88 mm	对于电缆直径	1 x 27 - 48 mm



订货号	42616	宽度	88 mm
EAN	4251269309	高度	62 mm
	038	安装高度	62 mm
包装单位	1	圆形开孔尺寸	75,5 mm
电缆的数量	1	螺钉孔的数量	4
电缆的最大直径	68 mm	螺钉的直径	6,9 mm
颜色	灰色 (类似 RAL	对于电缆直径	47 - 68 mm
	7035)	对于电缆直径	1 x 47 - 68
长度	88 mm		mm

icotek[®]
smart cable management